

Cómo crear una cuenta en Picasa

Encarna Calderón

Cómo crear una cuenta en Picasa

¿Qué es Picasa?

Picasa es un software gratuito que ofrece Google para compartir fotografías con amigos y familiares, además de editar y organizar tus fotografías fácilmente.

Instalación Picasa

Para poder instalarnos el programa en nuestro ordenador sólo necesitamos tener una cuenta en Google.

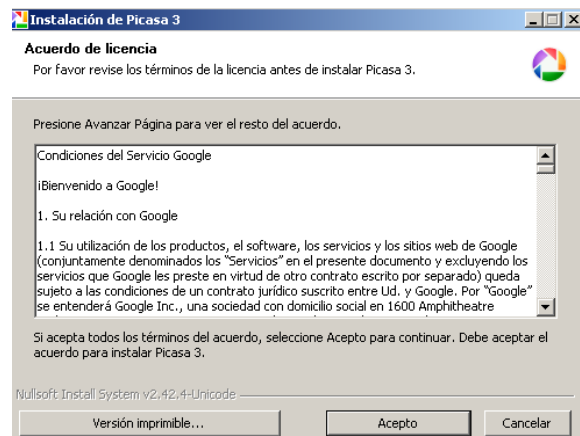
Accedemos a nuestra cuenta, pinchando en **MI CUENTA**, y buscamos el logotipo de Picasa con el texto **ÁLBUMES WEB DE PICASA**.



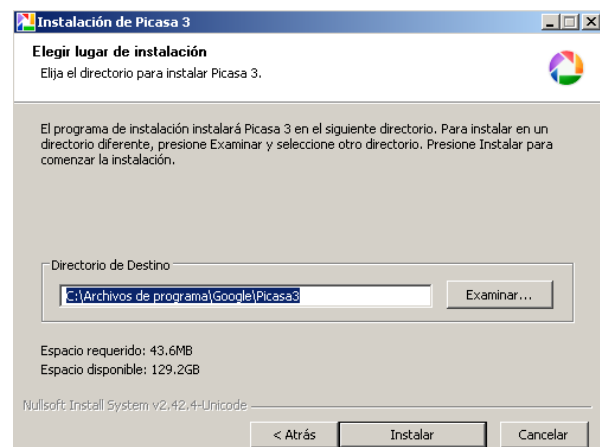
Al acceder nos permitirá descargar la aplicación en nuestro ordenador.



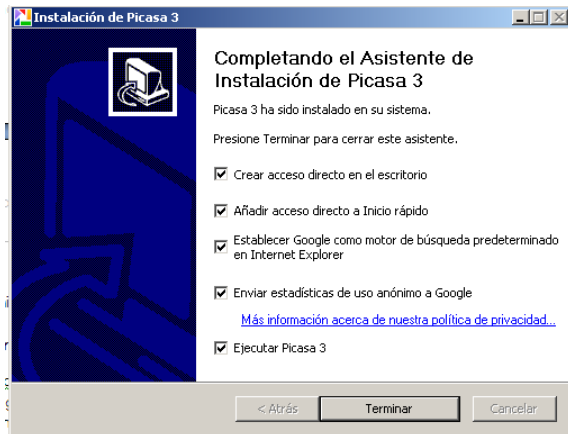
Una vez descargado, iniciamos la instalación haciendo doble clic sobre él. Nos encontramos con esta pantalla, donde tendremos que aceptar el contrato de licencia para poder continuar con la instalación de Picasa.



Elegimos el directorio donde queremos que se instale el programa, pero el programa ya te da una ruta por defecto.



Al terminar de instalar el programa, en la última pantalla, podemos seleccionar o eliminar algunas funciones del programa.



Por ejemplo, si no quieres que aparezca en tu escritorio, el icono de Picasa, sólo tienes que desmarcarlo y pulsar TERMINAR.

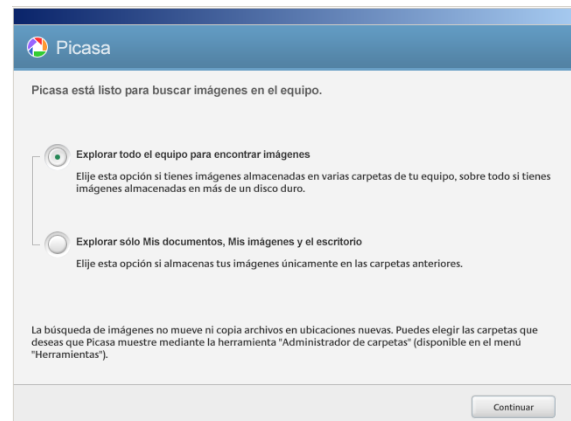
La instalación del Picasa ya ha terminado.

Primeros pasos con Picasa.

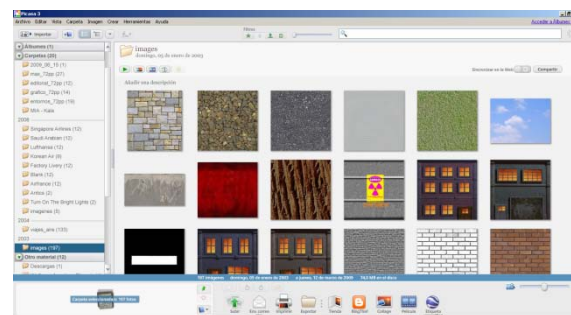
Ahora que ya hemos instalado el programa en nuestro ordenador, lo iniciamos y nos aparecerá la pantalla principal.

Lo primero que querrá hacer Picasa es buscar imágenes en su ordenador para incluirlas en su nueva cuenta.

Para ello le pedirá que escoja en que carpetas quiere buscar imágenes, si quiere que las busque en todo el ordenador o si prefiere las busque en Mis documentos, Mis imágenes o Escritorio (si es allí donde las guarda).



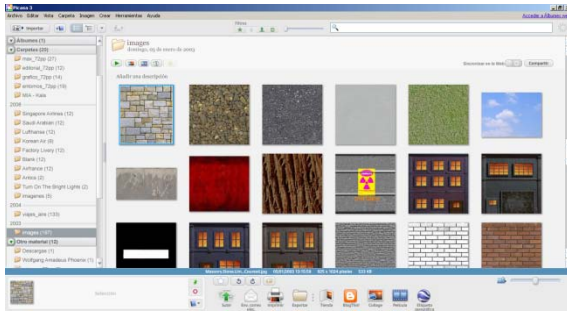
Cuando haya encontrado todas las imágenes, según el directorio que haya especificado obtendrá una vista como la siguiente.



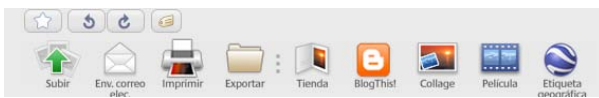
En la parte izquierda de la pantalla aparece un menú con las carpetas que contienen sus imágenes. Al lado de cada nombre de carpeta tendremos entre paréntesis la cantidad de fotos que existan en dicha carpeta.

En la parte central, al lado de este menú de carpetas, podrá ver en modo de mosaico las imágenes de cada carpeta que estemos seleccionando.

Una vez que nos colocamos sobre alguna imagen, obtendrá información en la parte inferior de las fotos, como el formato de la imagen (jpg, gif, png), la fecha, la resolución de la imagen, fecha en la que fue creada la imagen, y el tamaño que ocupa.

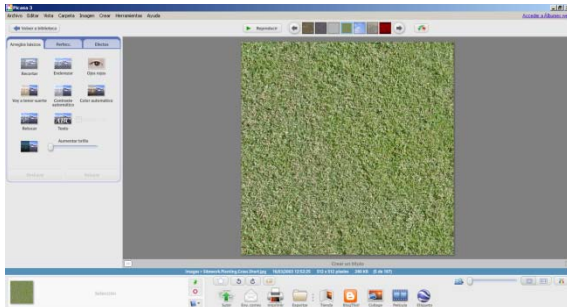


Más abajo tenemos varias utilidades como las de la imagen.



Podemos enviar imágenes por correo electrónico, imprimir, copiar fotos a una carpeta del disco duro de tu ordenador...

Haciendo doble clic sobre una imagen seleccionada entramos en una pantalla donde podremos trabajar sobre ésta.



En el menú de la izquierda podremos realizar algunos ajustes sobre la imagen.

Estos ajustes se organizan en 3 apartados:

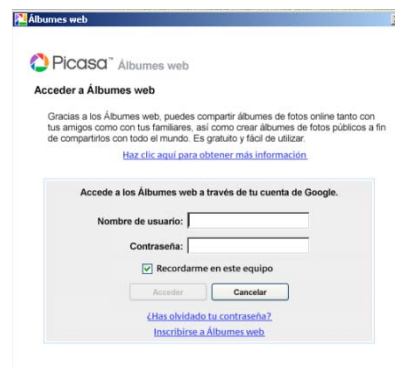
- 1. Arreglos básicos**, como recortar, eliminar ojos rojos, aumentar el brillo, contraste automático.
- 2. Perfeccionar**, aumentar brillo, realces, sombras, temperatura de color.
- 3. Efectos**, mejorar nitidez, cambiar a color sepia, desenfocar, cambiar a blanco y negro.

Subir fotos a la web Picasa

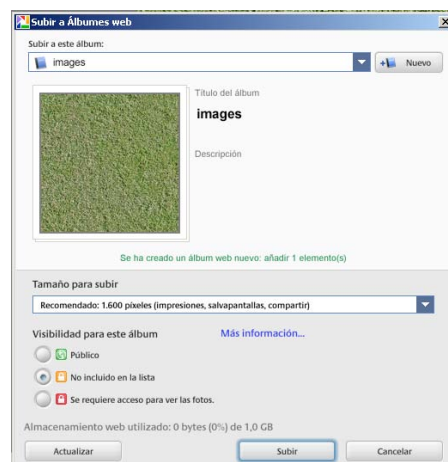
Para subir una fotografía a la web de Picasa, seleccionas una imagen, y buscas el icono **SUBIR** que aparece en la parte inferior de la ventana.




Para poder subir la fotografía, el programa te pedirá que te identifiques con tu cuenta de google.





Tras introducir tu usuario y contraseña de google te pedirá que confirmes que la imagen seleccionada es la que quieres subir.



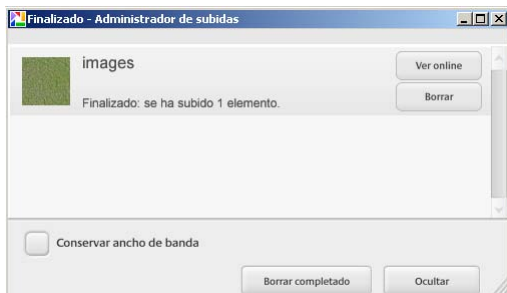
Podrás elegir quien quieres que vea el álbum. Deberás elegir si quieres que sea:

 **Público.** Definir el álbum como "Público" hace que éste sea visible para cualquier usuario que sepa la dirección web de tu galería pública. Esta dirección es fácil de compartir: se basa en el nombre de usuario de tu cuenta de Google: [http://picasaweb.google.com/\[nombreusuario\]](http://picasaweb.google.com/[nombreusuario]).

 **Sin listar.** Definirlo como "Sin listar" significa que se limita quién puede verlo. Estos álbumes tienen una clave de autorización en la dirección web. Esta clave es una combinación de letras y de números que hacen que la dirección web sea muy difícil de averiguar. Cualquier usuario que disponga de la dirección web exacta podrá ver el álbum sin listar.

 **Se requiere acceso para ver.** Con esta opción estás dando a tu álbum el máximo nivel de privacidad. De este modo especificas quién tiene permiso para verlo y los visitantes deben acceder a su cuenta de Google para verificar su identidad. A los usuarios que no posean una cuenta de Google se les solicitará que creen una. Los usuarios que no estén incluidos en la lista de acceso "Compartido con" del álbum no podrá verlo.

Cuando hayas escogido el nivel de privacidad, ya puedes subir la imagen.

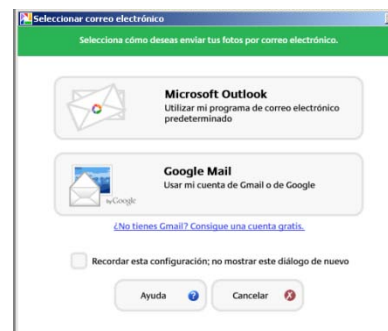


Enviar fotos por correo electrónico.

Para enviar fotografías por correo electrónico sólo tendrás que seleccionar la imagen que quieras enviar y pulsar el botón **ENVIAR CORREO ELECTRÓNICO**.



Picasa nos preguntará si queremos usar el servicio de correo electrónico de Gmail o usar Microsoft Outlook. Sólo tendremos que escoger una de las opciones.



Ahora sólo tendremos que escribir a quien queremos mandarle la imagen.



Y esto es a grandes rasgos Picasa, ahora sólo tienes que usarlo y descubrir el resto de opciones que tiene. Espero que haya resultado de ayuda.